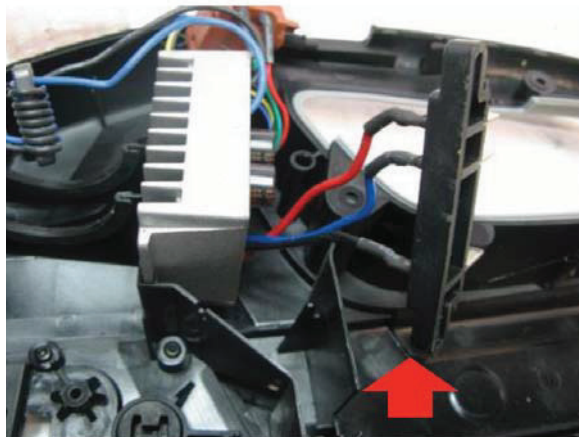


## HT250/255 hekitrimmer

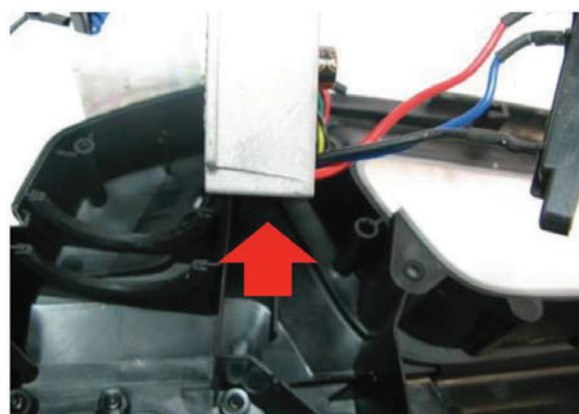
4.8 Nüüd kui kontrolleri ja mootor on lahti ühendatud, tõmmake riviklemm üles ja tõstke välja.



4.9 Tõstke kontrolleri lüliti välja.



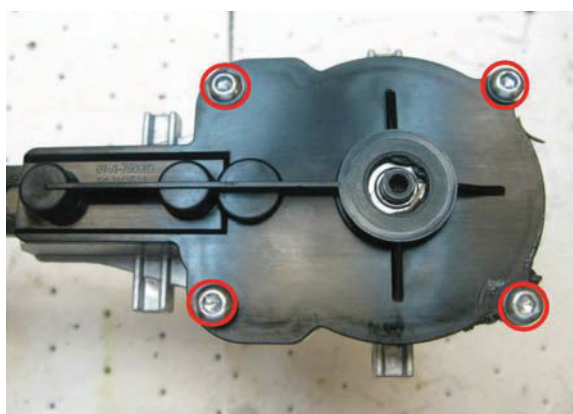
5. Tõstke kontrolleri välja.



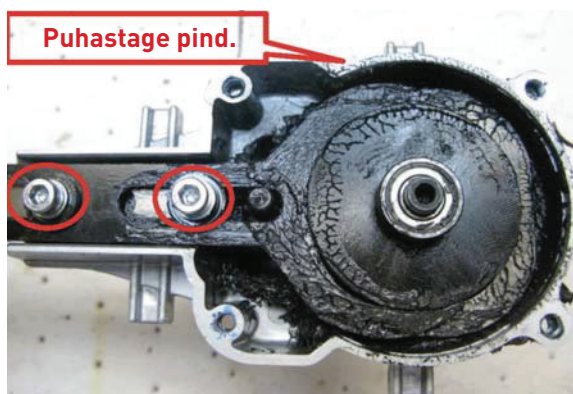
5.1 Nüüd saab vahetada välja kontrolleri või mis tahes muu asendamist vajava komponendi.



5.2 Lõiketerade asendamiseks pöörake tera- ja mootorikoost ümber, et eemaldada 4 kiiruskasti katet kiiruskastile kindlustavat kruvi (4 mm) kuus kantvõtmega. **Märkus:** (Kasutage uuesti kokkupanekul kõikidel kruvidel Loctite Medium Strength Threadlockerit.) Uuesti kokkupanekul pingutage jõumomendiga 3 N-m.



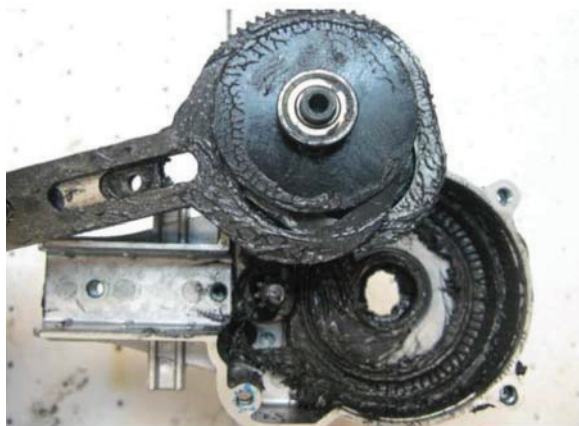
5.3 Pärast kiiruskasti katte eemaldamist eemaldage terade asendamiseks 2 kruvi (4 mm) kuuskantvõtmega. **Märkus:** Puhastage enne uuesti kokkupanekut kiiruskasti ja kiiruskasti katte puutepinnad. Asendustera 560727 (EL), 560726 (PA). Pingutage tera kinnitid jõumomendiga 3,0–4,0 N-m.



## HT250/255 hekitrimmer

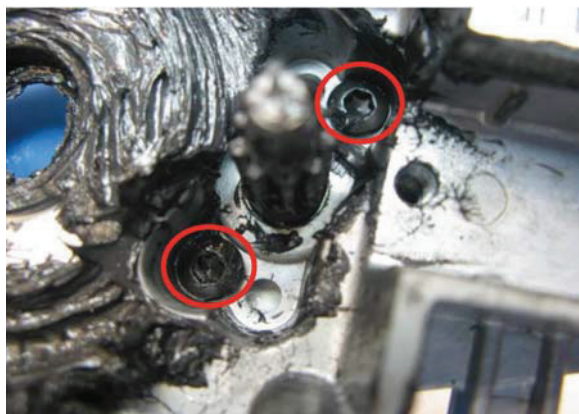
5.4 Tõstke nüüd löiketera ajamikoost kiiruskastist välja.

**Märkus:** Olge ettevaatlik, et mitte kaotada ära seibe ja vaherõngaid ajamit kiiruskasti külge kindlustaval 2 kruvil.



5.5 Mootori kiiruskastist eemaldamiseks keerake lahti ja eemaldage 2 kiiruskastis olevat kruvi (T25).

**Märkus:** Uuesti kokkupanekul pingutage mootori kinnitid jõumomendiga 2,5–3,0 N-m.



5.6 Määrige enne uuesti kokkupanekut ajamit põhjalikult MolyKote Longterm 00 määrdega. Uuesti kokkupanekuks järgige koost lahti võtmise juhiseid vastupidises järjekorras. Pärast kokkupanekut sisestage täislaetud aku ja pange hekitrimmer tööle kontrollimaks ja tagamaks, et see töötab nõuetekohaselt.

## LM300 muruniiduk

LM300 muruniiduki koost lahti võtmise juhised

### 1. OTSTARVE

1.1 See dokument õpetab LM300 muruniidukit nõuetekohaselt koost lahti võtma ja asenduosade komplekte kasutades remontima.

### 2. OHUTUSNÕUDED

2.1 Hoolitsege enne LM300 muruniidukil töö alustamist, et sellest on aku eemaldatud.

2.2 Teatage viivitamata kõikidest ohutusega seotud probleemidest ja ohtlikest tingimustest.

2.3 Kandke töötsoonis kaitseprille muruniidukit koost lahti võttes.

### 3. KOMPONENDID

3.1 LM300 muruniiduk – tootenumber 591083 (PA) – tootenumber 581683 (EL)



### 4 KOOST LAHTI VÕTMINE

4.1 Vajalikud tööriistad: ristkruvits, lapikkruvits või seatava momendiga trell.

4.2 LM300 muruniidukit saab remontida asenduosade komplekte kasutades.

4.3 Alustage koost lahti võtmist muruniidukilt pidemeid eemaldades.



## LM300 muruniiduk

- 4.4 Eemaldage siis kangilt punane nupp.  
Lapikkruvitsaga saab eemaldada nupu ülemise osa, siis eemaldada mutri ja viimaks kangi.



### LM300 muruniiduk

4.5 Eemaldage seejärel 3 muruniiduki pealmist plastkatet kohale kindlustavat kruvi (#2) ristkruvitsaga ja tõmmake kate ära.



4.7 Mootori (tootenumber 582046) ja/või kontrolleri (tootenumber 582047) asendamiseks eemaldage kruvid ja ühendage mõlemad osad lahti.



4.8 LM300 muruniiduki koost lahti võtmise jätkamiseks eemaldage 2 kruvi muruniiduki esitsalt.

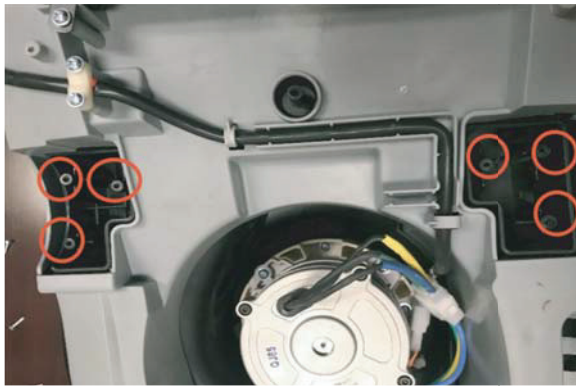


4.6 Ühendage lahti kontrolleri ja aku riviklemmi vahelised juhtmed. **Märkus:** Kogu pealmine plastkate on asendusosa, mille komplekti kuulub ka aku riviklemm. Pealiskatte komplekt 614002.



## LM300 muruniiduk

4.9 Eemaldage seejärel 6 kruvi (#2) ristkruvitsaga ja tõmmake pidemetugi mõlemalt küljelt ära.



Eemaldage 2 kruvi muruniiduki tagaosalt.



4.10 Pöörake löikekorpus ümber ja eemaldage selle all olev kruvi korpuse detailide eraldamise võimaldamiseks.



4.11 Pöörake löikekorpus tagasi teistpidi. Nüüd saab halli plastdetaili eemaldada.



### LM300 muruniiduk

5.0 Nüüd saab eemaldada vasaku esiratta. Esiratase komplekt (tootenumbr 582043). Esitelg (tootenumbr 599816).



Eemaldage lapikruvitsaga rattakate. Rattakattel on 3 kinnitit.



## LM300 muruniiduk

5.1 Eemaldage kepsult esitelg.



Eemaldage lapikruvitsaga klamber. Seejärel saab eemaldada kepsult esitelje.



Korrake toiminguid 5.0 ja 5.1 tagumise vasaku rattaga.  
 (Tagarataste komplekt – tootenumber 582044)  
 (Tagateljekomplekt – tootenumber 599815)



### LM300 muruniiduk

5.2 Eemaldage kepsult splint ja vedru. Nüüd saab kepsu asendada (tootenumber – 599817).



## LM300 muruniiduk

5.3 Tera asendamiseks (terakomplekt – tootenumbr 582045) pange tera valgele teratoele. 2 aku teral peavad haarduma 2 kinnitiga teratoel. Pange kohale seib ja pingutage poll.



5.4 Lülitiboksi asendamiseks (tootenumbr 595726 PA, tootenumbr 582048 EL) eemaldage 6 kruvi plastkorpuse avamiseks. Seejärel saab lüliti asendada. **Märkus:** Tõmmake juhtmed ettevaatlikult lahti.



### LM300 muruniiduk

5.5 Akukambri katte (tootenumber 582075) asendamiseks tõmmake seda mustadelt kinnititelt eemaldamiseks ettevaatlikult pisut laiali.



Pöörake siis akukamber ümber, eemaldage kruvi ja telg. Nüüd saab kambrikatte eemaldada.



## LM300 muruniiduk

5.6 Akukambri (tootenumber 582076) asendamiseks tuleb eemaldada riviklemm ja ühendada lapikkruvitsa abil juhtmed lahti, et aku riviklemmi saaks eemaldada.



Siis tuleb lõigata läbi termokahanev toru juhtmete lahti ühendamiseks. Peate kasutama uut termokahanevat toru juhtmete uue riviklemmiga ühendamiseks.



## LM400 muruniiduk

LM400 muruniiduki koost lahti võtmise juhised

### 1. OTSTARVE

1.1 See dokument õpetab LM400 muruniidukit nõuetekohaselt koost lahti võtma ja asenduosade komplekte kasutades remontima.

### 2. OHUTUSNÕUDED

2.1 Hoolitsege enne LM400 muruniidukil töö alustamist, et sellest on aku eemaldatud.

2.2 Teatage viivitamata kõikidest ohutusega seotud probleemidest ja ohtlikest tingimustest.

2.3 Kandke töötsoonis kaitseprille muruniidukit koost lahti võttes.

### 3. KOMPONENDID

3.1 LM400 muruniiduk – tootenumber 591080 (PA) – tootenumber 594197 (EL)



### 4. KOOST LAHTI VÕTMINE

4.1 Vajalikud tööriistad: ristkruivis, lapikkruivis või seatava momendiga trell.

4.2 LM400 muruniidukit saab remontida asenduosade komplekte kasutades.

4.3 Alustage koost lahti võtmist muruniidukilt rattaid (tagarattad ja telg – tootenumber 596864, esirattad ja telg – tootenumber 596863) ja telgi eemaldades.

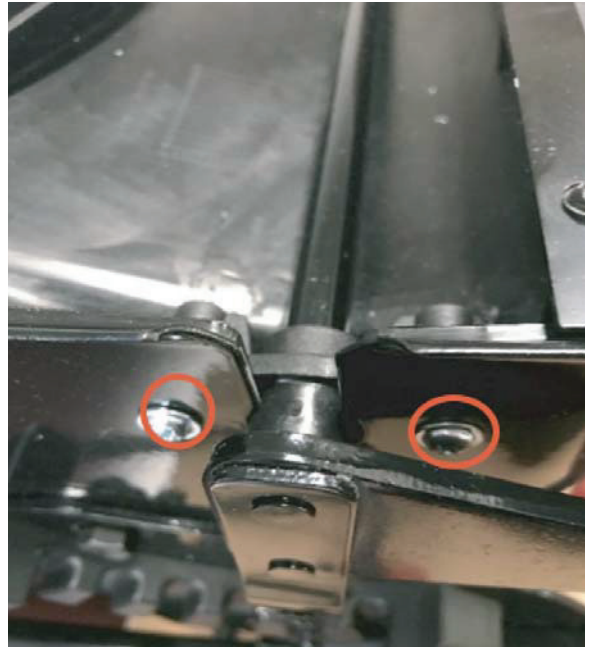


## LM400 muruniiduk

4.4 Eemaldage lapikkruvitsaga rattakate ja eemaldage siis mutter, et ratta saaks eemaldada.

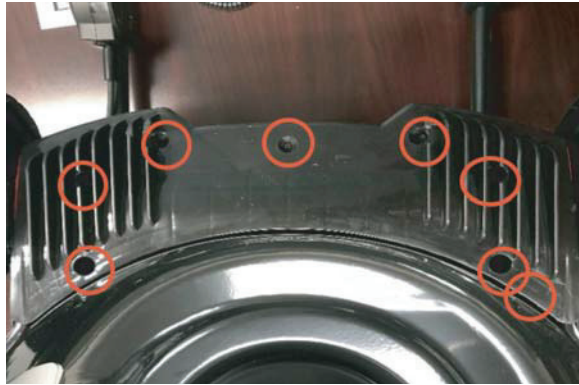


4.5 Eemaldage seejärel 2 kruvi löikekorpuse kõrguse reguleerimise varva külgedelt ja vabastage siis vedru. Nüüd saab telje eemaldada.



### LM400 muruniiduk

4.6 Esirataste ja telje eemaldamiseks eemaldage kõik kruvid eesmiselt rohukaitselt. Eemaldage siis mõlemad rattad ja kruvid telje kummaltki küljelt.



## LM400 muruniiduk

Tagarataste asenduskomplekt (tootenumber 596864)



Esirataste asenduskomplekt (tootenumber 596863)



4.7 Asendage seejärel tera (terakomplekt 596866).  
Hoolitsege esmalt, et võti on joondatud mootori väljundvõlli liiteosa soonega. Kui ei ole, siis kasutage tera asenduskomplekti kuuluvat.





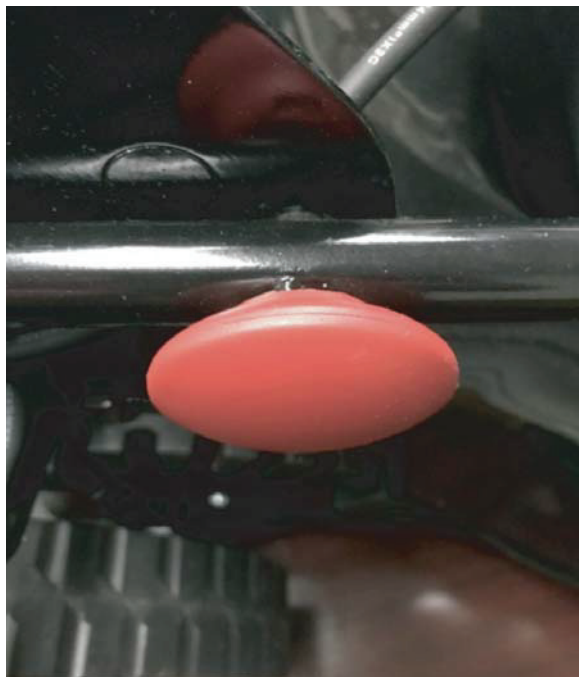
### LM400 muruniiduk

4.8 Pange seejärel tera adapterile. Seadke tera d-kujulised augud adapteril paigutustihvtidele. Tõkestage tera mõne mitteabrasiivse esemega, et see ei pöörleks. Siis saab poldi pingutada. Hoolitsege, et tera on õiges asendis.



## LM400 muruniiduk

4.9 Lukustustihvtide (tootenumber 596861) asendamiseks tuleb esmalt eemaldada punane kate. Sisestage selleks lapikkruvitsa ots kangi põhiosa ja ülaosa vahele. Eemaldage siis mutter.



### LM400 muruniiduk

4.10 Kui tihvt ja punane osa on eemaldatud, siis saab asendada pidemetes paikneva vedru. Pange siis uued tihvtid oma kohale ja lukustustihvtid uuesti kokku punaste osade ja mutritega.

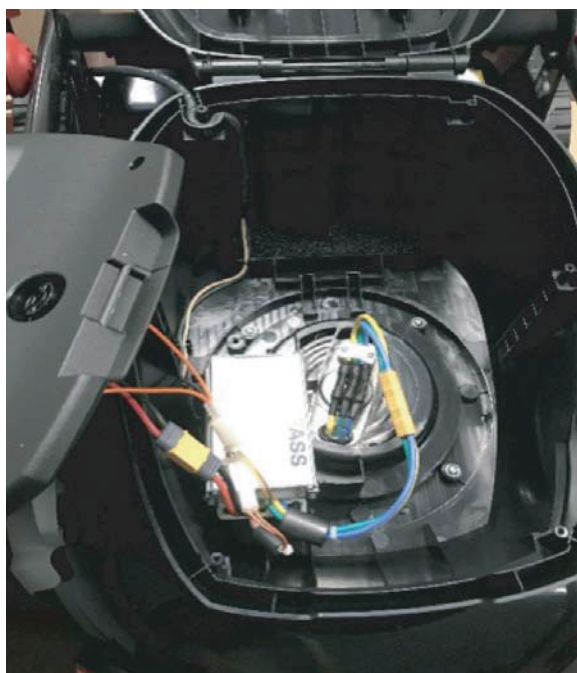


## LM400 muruniiduk

4.11 Mootori (tootenumber 596867) ja kontrolleri (tootenumber 596869) asendamiseks tuleb esmalt eemaldada akukamber. Vabastage kattetugi soonest ja eemaldage siis 6 kruvi.

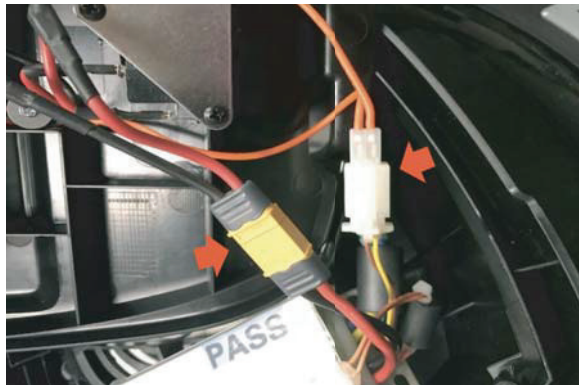


Nüüd pääsete mootorile ja kontrollerile ligi.

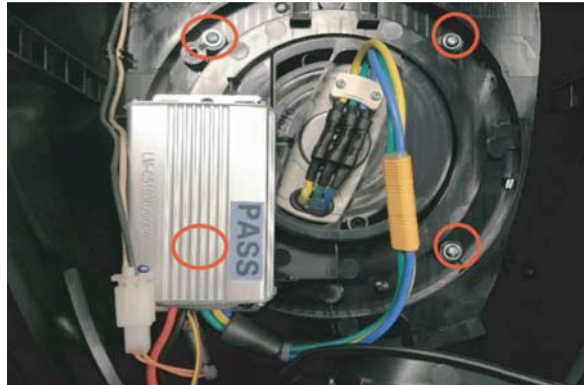


### LM400 muruniiduk

4.12 Kontrolleri eemaldamiseks tuleb ühendada lahti juhtmed ja eemaldada siis 2 kruvi, mis kindlustavad kontrolleriit löikekorpuse külge.



Pärast kontrolleri eemaldamist saab asendada mootori. Selleks tuleb eemaldada 4 kruvi. Nüüd saab mootori löikekorpuse alt välja tõmmata.



## CS1500 kettsaag

### CS1500 kettsae koost lahti võtmise juhised

#### 1. OTSTARVE

1.1 See dokument õpetab CS1500 kettsaagi nõuete- kohaselt koost lahti võtma ja asenduosade komplekte kasutades remontima.

2 Võtke aluselt 1 kast.

3 Avage kast. Hoidke kast alles, kuna remonditud seade tuleb samasse kasti tagasi panna.

#### 4. OHUTUSNÕUDED

4.1 Rakendage enne elektritööriista tööle asumist kõiki ettenähtud ohutusalasid ettevaatusabinõusid.

4.2 Hoolitsege enne CS1500 kettsael töö alustamist, et see pole elektrivõrku ühendatud.

4.3 Teatage viivitamata kõikidest ohutusega seotud probleemidest ja ohtlikest tingimustest.

4.4 Kandke töötsoonis kaitseprille kettsaagi koost lahti võttes.

#### 5. KOMPONENDID

5.1 CS1500 kettsaag – tootenumber 581103

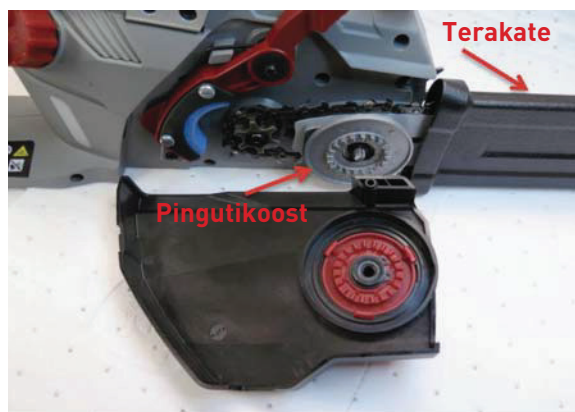


#### 6. KOOST LAHTI VÕTMINE

6.1 Vajalikud tööriistad: ristkruvits, lapikkruvits või seatava momendiga trell.

6.2 CS1500 kettsaagi saab remontida asenduosade komplekte kasutades. **Märkus:** Konkreetsest remondivajadusest olenevalt võib esineda variatsioone.

6.3 Alustage koost lahti võtmist külgmise katte eemaldamisest. **Märkus:** Pingutikoostu asenduskomplekt 570963, külgmise katte asenduskomplekt 570968, terakatte asenduskomplekt 570979.



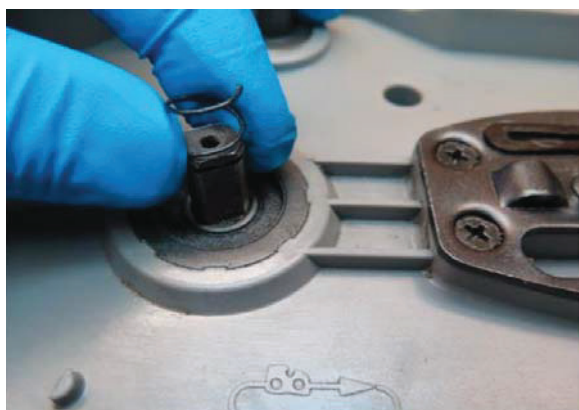
6.4 Eemaldage seejärel 2 PowerSharpi kindlustavat kruvi (#2) ristkruvitsaga ja tõmmake ära. **Märkus:** PowerSharpi hoova asenduskomplekt 570962, juhtplaadi taldmiku asenduskomplekt 570965, hammastoe asenduskomplekt 570966.



### CS1500 kettsaag

6.5 Nüüd saab eemaldada vedava ketiratta, eemaldades selleks E-klambri, vaherõnga, ketiratta ja vedru.

**Märkus:** Olge ettevaatlik, et ketiratta komponente mitte ära kaotada. Vedava ketiratta asenduskomplekt 570964.

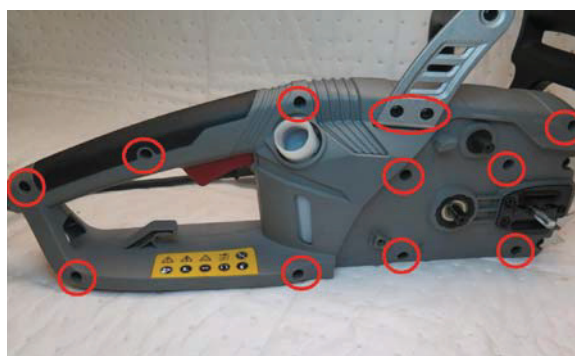


6.6 Eemaldage õlipaagi kork ja tühjendage paak õlist.

**Märkus:** Õlipaagikorgi asenduskomplekt 570967.



6.7 Eemaldage seejärel 12 korpuse detaile kokku kindlustavat kruvi (#2) ristkruvitsaga. **Märkus:** Fotol ovaaliga tähistatud kohas pidet kohale kindlustavad 2 kruvi on teistest pikemad ja tuleb uuesti kokkupanekul kindlasti samasse kohta tagasi panna.



## CS1500 kettsaag

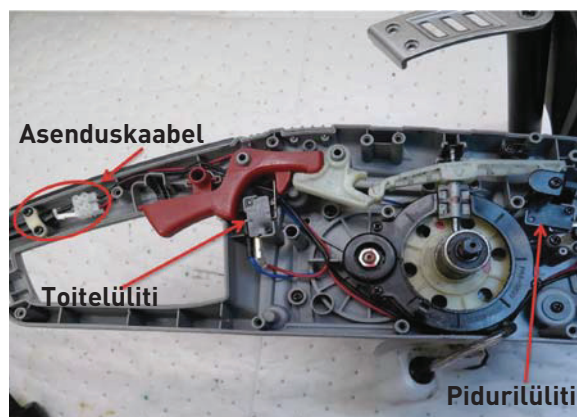
6.8 Kui kruvid on eemaldatud, siis tõmmake ja pöörake ülemise pideme tugi eest ära, et korpuse detaile saaks eraldada.



6.9 Eraldage seejärel korpuse detailid. **Märkus:** Tõmmake korpuse detail otse välja ja laske õlipaagil läbi augu libiseda.



7. Nüüd saab asendada järgmised osad:  
 571066 – 230 V TOITEKAABLI KOMPLEKT  
 572391 – 230 V toitelüliti komplekt  
 572392 – 230 V pidurilüliti komplekt  
 571065 – 120 V toitekaabli komplekt  
 571067 – 120 V toitelüliti komplekt  
 571068 – 120 V pidurilüliti komplekt

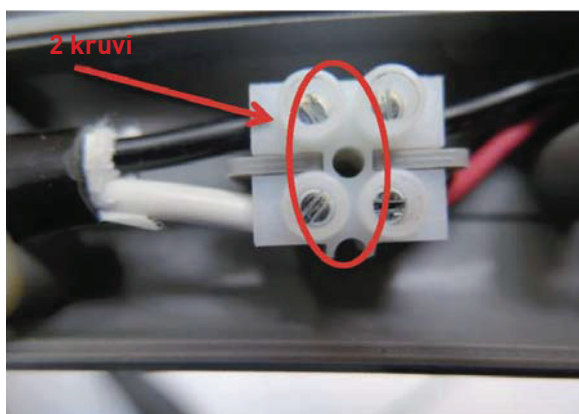


**Märkus:** Juhtmete paigutus. Hoolitsege uuesti kokkupanekul, et kõik juhtmed on ühendatud ja et juhtmed ei ole pigistatud.



## CS1500 kettsaag

7.1 Toitekaabli eemaldamiseks laske lödvaks esimene komplekt kruvisid riviklemmil ja libistage juhtmed välja. **Märkus:** Ärge kruvisid riviklemmist eemaldage, kuna neid on lihtne ära kaotada. Uuesti kokkupanekul seadke toitekaabli valge soon kohakuti punase soonega kettsae sees ja pingutage kruvi jõumomendiga 1,5 N-m. Toitekaabli must soon seadke kohakuti musta soonega kettsae sees ja pingutage kruvi jõumomendiga 1,5 N-m. Vaadake allolevat fotot nõuetekohaseks ühendamiseks. Kontrollige ka, et enne paigaldamist on isolatsioonist puhastatud juhile paigaldatud traadiotsi koos hoidvad hülsid.



7.2 Eemaldage seejärel toitekaablit kindlustav tõmbetõkis. **Märkus:** 230 V toitekaabli asenduskomplekt 571066. Uuesti kokkupanekul hoolitsege, et kaablimantel ulatub vähemalt 0,25 tolli võrra tõmbetõkisest edasi.



8. CS1500 kettsae harjade vahetamine

8.1 Eemaldage ristkruvitsaga 4 mootorikatet kohale kindlustavat kruvi.



8.2 Harjad paiknevad ülaosa esi- ja tagaküljel. Ühendage sinised juhtmed harja küljest lahti.



8.3 Eemaldage ülemine kruvi. Laske alumine kruvi lödvamaks, ent ärge seda täielikult eemaldage. Tõmmake vana hari välja ja kõrvaldage kasutuselt.



## CS1500 kettsaag

8.4 Pange uus hari sisse, nii et selle kinniti on suunatud otse sinise juhtme poole. Kinnitage sinine juhe. Hoolditsege, et juhtme ühendus on kindel. Pange ülemine kruvi tagasi. Pingutage alumine kruvi. Korrake teisel küljel.



8.5 Pange kate tagasi 4 punktis 8.1 eemaldatud kruviga.



9. PANGE KETTSAAG UUESTI KOKKU.

9.1 Ühendage kettsaag elektrivõrku. Vajutage päästikut, et kontrollida, kas kettsaag töötab ja seiskub viivitamata päästiku vabastamisel.

9.2 Pange andmesilt olemasoleva andmesildi peale. Hoolditsege, et seerianumber on näha.

9.3 Pange seade tagasi kasti.

9.4 Pange kastile uus silt õige tootenumbriga 570902.

9.5 Pange kast tagasi alusele.

**OREGON®**

**BLOUNT**  
INTERNATIONAL